



XIV CORSODI FORMAZIONE GIURIDICO-AMMINISTRATIVA D.E.ME.TRA. - 2 DICEMBRE 2019

CAPACITÀ INFRASTRUTTURALE TRA MODELLI TARIFFARI E CRESCITA SOSTENIBILE

✓ **3° AEROPORTO ITALIANO PER NUMERO DI PASSEGGERI** (PRICIPALE BASE RYANAIR DELL'EUROPA CONTINENTALE)

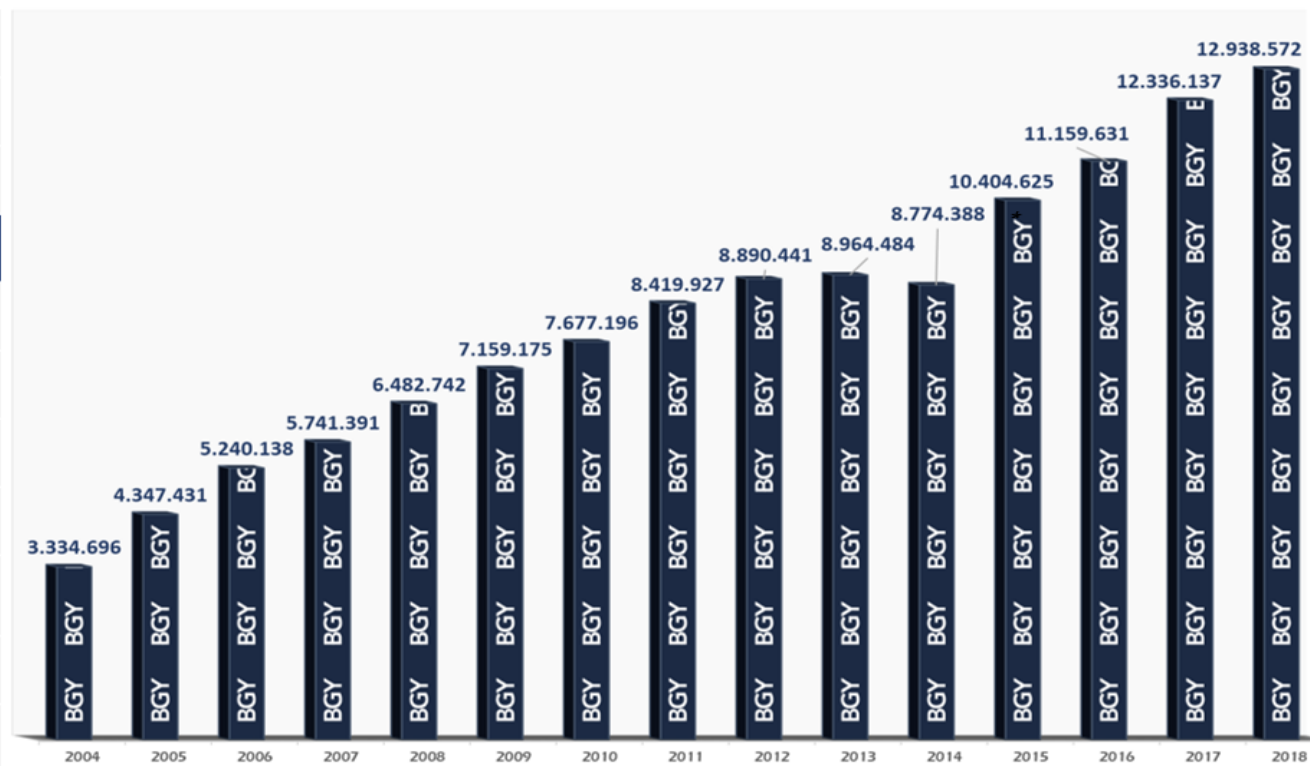
✓ **3° AEROPORTO ITALIANO PER VOLUME DI MERCI MOVIMENTATE** (BASE PRIMARIA PER DUE TOP PLAYER COURIER A LIVELLO MONDIALE, DHL E UPS)

✓ **137 DESTINAZIONI**

✓ **21 COMPAGNIE AEREE**

DOMANDA DI TRAFFICO IL TREND DEGLI ULTIMI ANNI

2018	AIRPORT
1	Rome FCO
2	Milano Malpensa MXP
3	Milano Bergamo BGY
4	Venezia VCE
5	Catania CTA
6	Napoli NAP
7	Milano Linate LIN
8	Bologna BLO
9	Palermo PMO
10	Roma CIA



(*) 2014: aeroporto chiuso per 3 settimane per ricostruzione pista

☐ **9,500 POSTI DI LAVORO DIRETTI E 15,000 INDIRETTI E INDOTTI**

☐ **LE ATTIVITA' DI SCALO DIRETTE, INDIRETTE E INDOTTE GENERANO 8% DEL PIL DELLA PROVINCIA DI BERGAMO**

DOMANDA DI TRAFFICO IL 2019 E LE NUOVE TENDENZE DI MERCATO

TRAFFICO PASSEGGERI ANNO IN CORSO 2019: CIRCA +6,5%

DI CUI:

PASSEGGERI SCHENGEN: +4,6%

PASSEGGERI EXTRA SCHENGEN: + 11,5%

STESSO TREND DI MAGGIOR CRESCITA EXTRA SCHENGEN NEI DUE ANNI PRECEDENTI.

BGY, AEROPORTO NATO COME POINT TO POINT MA, GRAZIE A POSIZIONE CENTRALE, STA SVILUPPANDO RUOLO ANCHE COME HUB DI CONNESSIONE, CON DUE MODALITÀ:

- HUB PER TRANSITI TRADIZIONALI (RYANAIR, 1 PNR CON 2 TRATTE)
- «VIRTUAL INTERLINING» O «SELF CONNECT»: COMBINAZIONE FRA DUE VOLI NON LEGATI DA STESSO PNR (ANCHE CON SOLUZIONI GESTITE CHE PREVEDONO ASSISTENZA DEL PASSAGGERO - ADORIO BERGAMO LYNK)

NECESSITÀ DI SVILUPPARE INFRASTRUTTURE CON URGENZA IN PRIMIS PER EXTRA SCHENGEN

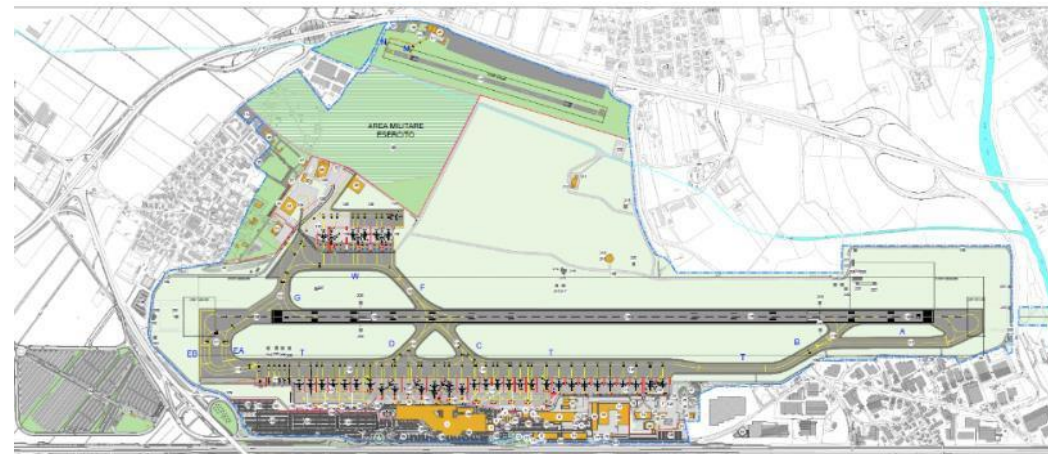
FONDAMENTALE SVILUPPARE TEMPESTIVAMENTE INFRASTRUTTURE RESILIENTI, PER RISPONDERE ALLE MUTEVOLI ESIGENZE DEL MERCATO E COGLIERNE LE OPPORTUNITÀ

MASTERPLAN

GARANTIRE AL PAESE CHE L'INFRASTRUTTURA AEROPORTUALE SIA SEMPRE ADEGUATA PER ACCOGLIERE TUTTE LE OPPORTUNITÀ DI SVILUPPO E CRESCITA SOSTENIBILE



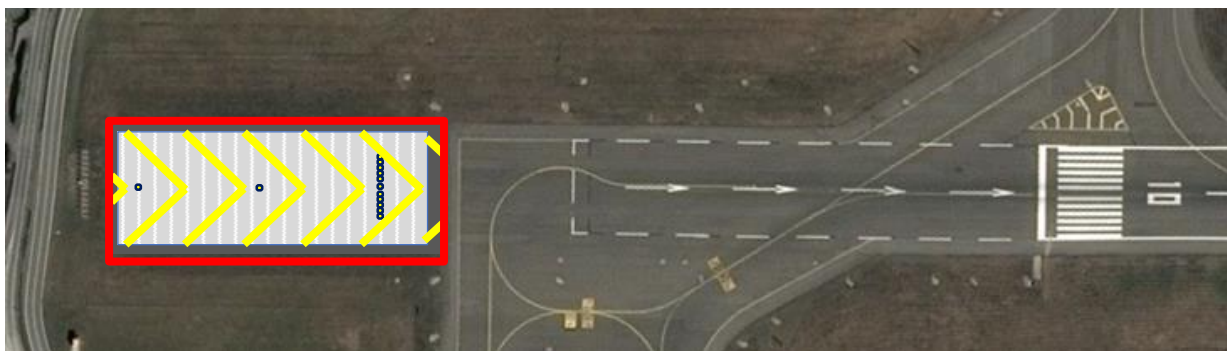
2015



2030



- FONDAMENTALE PER AUMENTO LIVELLO SAFETY AEROPORTO
- STRATEGICA PER CONSOLIDAMENTO AEROPORTO **BGY** COME TOP-PLAYER NAZIONALE
- NECESSARIA PER DIFFONDERE NEGLI SCALI ITALIANI LA CULTURA E LA TECNOLOGIA DEI LETTI DI ARRESTO



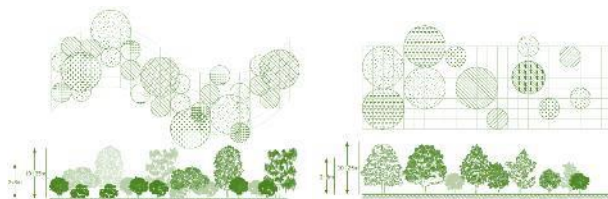
ABBANDONO DEL VECCHIO
APPROCCIO PROGETTUALE
“INSEDIARSI SU UN TERRITORIO”
PER IL NUOVO CONCETTO DI
ARCHITETTURA TERRITORIALE
“SVILUPParsi CON IL TERRITORIO”.



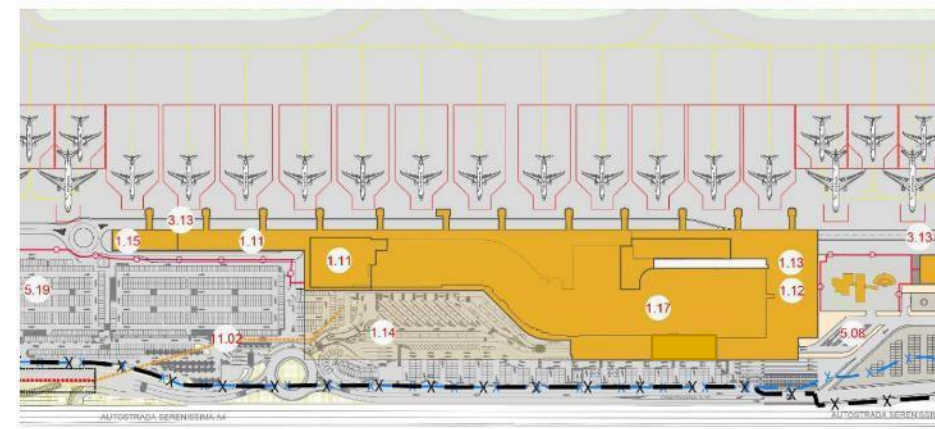
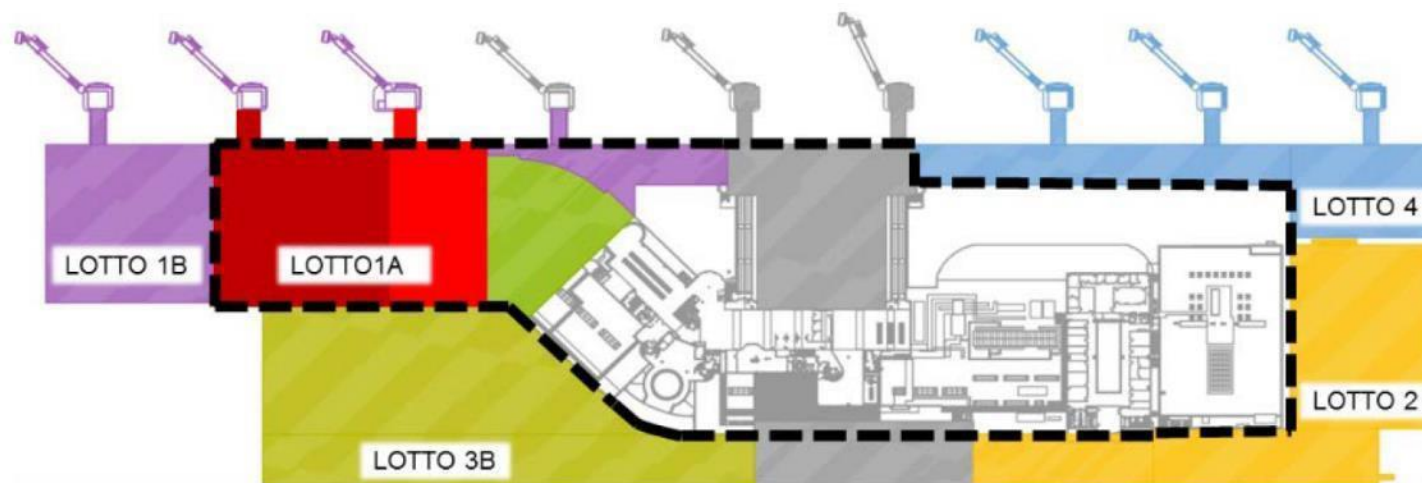
NATURALIZZAZIONE

EFFICIENZA ENERGETICA

RINNOVABILI



- FONDAMENTALE PER GARANTIRE MAGGIORE DISPONIBILITÀ DI SPAZI DEDICATI AI PAXSCHENGEN ED EXTRA SCHENGEN
- STRATEGICA PER LA RIDEFINIZIONE DELLE FUNZIONI ALL'INTERNO DEL TERMINAL E PER IL FUTURO COLLEGAMENTO CON L'AREA DI SCAMBIO INTERMODALE



SVILUPPO DELL'INFRASTRUTTURA CONSTRAINTS E CRITICITÀ DELLE INFRASTRUTTURE CENTRALIZZATE E IMPATTO DEI CANTIERI SULLE OPERAZIONI DI SCALO

CRESCITA TRAFFICO E INFRASTRUTTURE CENTRALIZZATE

LA SIGNIFICATIVA DOMANDA DI TRAFFICO PORTA A UNA MAGGIORE SATURAZIONE DELLE INFRASTRUTTURE CENTRALIZZATE E ALLA NECESSITÀ MAGGIORI INVESTIMENTI TECNOLOGICI NONCHÈ DI DEDICARE UN TEAM DI BACK OFFICE PER L'OTTIMIZZAZIONE DEL LORO UTILIZZO OLTRE AL POTENZIAMENTO DEL TEAM DI FRONT-OFFICE PER L'ASSISTENZA CLIENTI.

- BANCHI CHECK-IN: INTRODUZIONE DI NUOVE TECNOLOGIE COME IL SELF DROP 2 STEP PER INCREMENTARE LA PRODUTTIVITÀ DEI BANCHI ESISTENTI;
- GATE: UTILIZZO DINAMICO E BANCHI MOBILI PER VELOCIZZARE LE OPERAZIONI;
- STAND: SATURAZIONE DEL PIAZZALE E NECESSITÀ DI OTTIMIZZARE LA MOVIMENTAZIONE A TERRA;
- E-GATE E CONTROLLI DI SICUREZZA: USO DI FACILITATORI E NUOVE TECNOLOGIE.

CANTIERI AMPLIAMENTO INFRASTRUTTURE

I LAVORI DI AMPLIAMENTO SVOLTI SU INFRASTRUTTURE OPERATIVE E CON ALTI TASSI DI CRESCITA DEL TRAFFICO COMPORTANO IMPATTI NON INDIFFERENTI SULLE OPERAZIONI DI SCALO E RICHIEDONO ATTIVITÀ PRELIMINARI DI STUDIO COME IL CHANGE MANAGEMENT LA REVISIONE ED ADEGUAMENTO DELLE PROCEDURE OPERATIVE.

LA RIDUZIONE DELLE AREE DI PIAZZALE DISPONIBILI, UNITA A MODIFICHE DELLA VIABILITÀ, PORTANO A UNA MAGGIOR SATURAZIONE DELL'APRON E QUINDI A POTENZIALI INCREMENTI DELL'IMPATTO SULLA SAFETY DELLO SCALO. SI RENDE NECESSARIO UN MAGGIOR MONITORAGGIO (LIVE) SUL CAMPO DI TUTTE LE ATTIVITÀ.

PER QUANTO CONCERNE I CANTIERI ALL'INTERNO DEL TERMINAL ESSI COMPORTANO MOMENTANEE VARIAZIONI SUI FLUSSI DEI PASSEGGERI E SULLA DISPONIBILITÀ DELLE INFRASTRUTTURE CENTRALIZZATE.

I CONSTRAINTS E LE CRITICITÀ DELLO SVILUPPO DELL'INFRASTRUTTURA HANNO L'EFFETTO IMMEDIATO DI INCREMENTARE I COSTI PER LA NECESSITÀ DI AUMENTARE IL PERSONALE DI FRONT LINE E BACK OFFICE E POTENZIARE GLI INVESTIMENTI IN SOLUZIONI TECNOLOGICHE E INFRASTRUTTURALI, ANCHE TEMPORANEE.

CAPACITÀ INFRASTRUTTURALE DELL'AEROPORTO

- AL FINE DI PERSEGUIRE LO SVILUPPO DELLE INFRASTRUTTURE AEROPORTUALI LEGATE ALLA PROSPETTIVA DI TRAFFICO, ED ALLE NORMATIVE ENAC ED EASA, SI ASSISTE NEGLI SCALI AD ATTIVITÀ DI CANTIERIZZAZIONE PRESSOCHÉ PERMANENTI, CON POTENZIALI RIPERCUSSIONI SULLA CAPACITÀ INFRASTRUTTURALE DELL'AEROPORTO;
- LA PLURALITÀ DI HANDLER PRESENTI SULLO SCALO – QUALE EFFETTO DELLA LIBERALIZZAZIONE – E LA RIDUZIONE DELLE AREE OPERATIVE DI PIAZZALE – QUALE EFFETTO DEI CANTIERI – GENERANO POSSIBILI FATTORI DI RISCHIO PER LA SALUTE E SICUREZZA DEI LAVORATORI E PER LA SAFETY AERONAUTICA, PER LA COPRESENZA DI MEZZI, OPERATORI, ATTIVITÀ DIVERSIFICATE, RISCHIANDO DI SATURARE DI AREE GIÀ CRITICHE PER LA PRESENZA DI AA/MM, E DEVONO ESSERE ADEGUATAMENTE MONITORATI E MITIGATI ANCHE CON EVENTUALI TEMPORANEE LIMITAZIONI DEGLI HANDLER;
- AL GESTORE SPETTA IL COMPITO DI AMMINISTRARE UNA INFRASTRUTTURA COMPLESSA, CON LA RESPONSABILITÀ DI COORDINARE E CONTROLLARE LE ATTIVITÀ DEI VARI OPERATORI PRIVATI PRESENTI NELL'AEROPORTO; RUOLO AMPLIFICATO DAL REGOLAMENTO UE N.139/2014 DELLA COMMISSIONE DEL 12 FEBBRAIO 2014, CHE HA ATTRIBUITO AL GESTORE LA PIENA RESPONSABILITÀ AEROPORTUALE IN MATERIA DI SAFETY, SENZA TUTTAVIA ATTRIBUIRGLI POTESTÀ SANZIONATORIE (INTERDITTIVE) VERSO COLORO CHE VOLANO PRESCRIZIONI VIGENTI IN AEROPORTO, E CAUSE DI POTENZIALE DECADIMENTO DEI LIVELLI DI SICUREZZA E QUALITÀ DEI SERVIZI IN DANNO AGLI UTENTI

AL FINE DI CONTRASTARE RISCHI OPERATIVI, LADDOVE C'È NON SI PERSEGUIBILE TRAMITE RIORGANIZZAZIONE DELLE AREE O DELLE ATTIVITÀ DEGLI HANDLER, È **NECESSARIO RICORRERE A PROVVEDIMENTI DI LIMITAZIONE AL NUMERO DI HANDLER AUTORIZZATI AD OPERARE**

- LA LIMITAZIONE RAPPRESENTA LA MISURA PIÙ IMMEDIATA E CON BENEFICO IMPATTO DIRETTO SULLE RIDUZIONI DEI LIVELLI DI RISCHIO E CHE MEGLIO SI ADATTA ALLE MUTEVOLI EVOLUZIONI DEI CANTIERI,
- IL MERCATO DELL'HANDLING, IN ITALIA, È CARATTERIZZATO DA UNA NOTEVOLE PARCELLIZZAZIONE, A DIFFERENZA DEGLI ALTRI STATI UE DOVE OPERANO POCHI HANDLERS DI DIMENSIONI MEDIO-GRANDI;
- È UNA TENDENZA GENERALIZZATA PER CUI I FULL HANDLER, CHE VANTANO IL MAGGIOR VOLUME IN TERMINI DI SERVIZIO, PRESENTANO LA PERCENTUALE MINORE DI EVENTI CONDANNO;
- UN NUMERO INFERIORE DI HANDLER COMPORTA UN MIGLIORAMENTO DELL'EFFICIENZA DI UTILIZZO DEL PARCO MEZZI, UNA MIGLIORE DISTRIBUZIONE DEGLI SPAZI E UNA FORTE ATTENUAZIONE DEL LIVELLO DI SATURAZIONE DEI MEDESIMI;
- È UN DATO DI FATTO CHE LA MAGGIOR PARTE DEGLI AEROPORTI ITALIANI SI SIANO GIÀ MOSSI PER OTTENERE PROVVEDIMENTI DI LIMITAZIONE PER **LA SALVAGUARDIA DELLA SICUREZZA E MIGLIORAMENTO DEI LIVELLI DI EFFICIENZA;**
- DOVREBBERO ESSERE APPLICATI FILTRI DI LIMITAZIONE SELETTIVA A NUOVI HANDLER IN CONFORMITÀ ALLA NORMATIVA, CON L'IMPOSIZIONE DI UN SMS INTERFACCIABILE CON QUELLO DEL GESTORE E APPLICAZIONE IN CONCRETO DEI REQUISITI ECONOMICO/FINANZIARI
- LA LIMITAZIONE CONSENTE AGLI OPERATORI DI EFFETTUARE INVESTIMENTI NEL TEMPO CON LA RAGIONEVOLE CERTEZZA DELLA TITOLARITÀ DEL SERVIZIO, CREANDO COSÌ IL PRESUPPOSTO PER UNA EFFICIENTE ORGANIZZAZIONE OGGI INFLUENZATA DA UNA COMPETITIVITÀ NON PIÙ COMMISURATA ALLA MERA CONDIZIONE DI SANA CONCORRENZA (I.E. SOGGETTI MENO VIRTUOSI CHE FANNO USO DI MEZZI VETUSTI O MANCATA APPLICAZIONE REGOLE CONTRATTUALI)

- IL CIPE È RECENTEMENTE INTERVENUTO RILASCIANDO PARERI SUI VIGENTI CONTRATTI DI PROGRAMMA STIPULATI TRA ENAC E SOLO PER ALCUNE SOCIETÀ DI GESTIONE, CON L'INTENTO DI MODIFICARNE I CONTENUTI, ED IN PARTICOLARE AL FINE DI INSERIRE APPOSITA CLAUSOLA **«DI RINUNCIA AL CONTENZIOSO, OVVERO, AD OGNI DIRITTO E/O PRETESA, DI TIPO ANCHE TARIFFARIO, CONNESSI AL QUADRO NORMATIVO E REGOLAMENTARE DI SETTORE, ALLA CONCESSIONE E/O AL MEDESIMO CONTRATTO E A QUELLI PRECEDENTEMENTE STIPULATI, NONCHÉ ALLE AZIONI PROPOSTE NEI GIUDIZI PENDENTI RELATIVI A TUTTI GLI AMBITI CITATI»**.
- DETTA RICHIESTA DI MODIFICA, CON DISPARITÀ DI TRATTAMENTO, INCIDE SU COMPETENZE IN MATERIA TARIFFARIA ATTRIBUITE - IN VIA ESCLUSIVA- ALL' ART, CHE A SEGUITO DELLA SUA ISTITUZIONE EX ART. 37, C.1 DL 6 DICEMBRE 2011, N. 201 CONVERTITA CON MODIFICHE IN LEGGE 22 DICEMBRE 2011, N. 214, SVOLGE FUNZIONI DI VIGILANZA, APPROVANDO I SISTEMI TARIFFARI E L'AMMONTARE DEI DIRITTI AEROPORTUALI.
- LA CLAUSOLA PRIVA DI SPECIFICAZIONI DELLA SUA PORTATA APPLICATIVA È UNA LIMITAZIONE DEL DIRITTO DI DIFESA (COSTITUZIONALMENTE GARANTITO) DELLE SOCIETÀ CHE, IN VIRTÙ DEL QUADRO NORMATIVO, SONO OBBLIGATE ALLA SOTTOSCRIZIONE DEL CONTRATTO DI PROGRAMMA, SENZA POSSIBILITÀ DI INCIDERE SUL CONTENUTO NEGOZIALE
- NEL LEGITTIMO ESERCIZIO DEI PROPRI DIRITTI ED A TUTELA DEI PROPRI INTERESSI, I GESTORI HANNO INCARDINATO ALCUNI GIUDIZI AVVERSO LE AMMINISTRAZIONI PUBBLICHE, CHE IL CIPE, CON L'IMPOSIZIONE DI TALE CLAUSOLA VORREBBE VANIFICARE E PORRE NEL NULLA IL CONTENZIOSO IN ESSERE, ANCHE PER IL FUTURO
- LA DELIBERA DEL CIPE VIOLA PER ALTRO IL LEGITTIMO AFFIDAMENTO DELLE SOCIETÀ DI GESTIONE CHE, CON BUONA FEDE E NEL RISPETTO DEL PRINCIPIO DI LEALE COLLABORAZIONE, PROVVEDONO AD ADEMPIERE ALLE OBBLIGAZIONI ASSUNTE (ATTUAZIONE PIANO INVESTIMENTI INFRASTRUTTURALI) CON RIPERCUSSIONI SULL'INTERO RAPPORTO CONCESSORIO

SVILUPPO DELL'INFRASTRUTTURA INCENTIVI E SVILUPPO –PROSPETTIVA DI CIRCOLO VIRTUOSO

LA LEVA COMMERCIALE DELL'INCENTIVAZIONE ALLE
COMPAGNIE AEREE È UN ELEMENTO CHIAVE PER LO
SVILUPPO DELLO SCALO



SVILUPPO DELL'INFRASTRUTTURA LA REGOLAMENTAZIONE TARIFFARIA

LA REGOLAMENTAZIONE PROPOSTA DALL'AUTORITÀ DEI
TRASPORTI NON RICONOSCE UNA CHIARA CORRELAZIONE
TRA CRESCITA DEL TRAFFICO E POLICY DI INCENTIVAZIONE.





GRAZIE